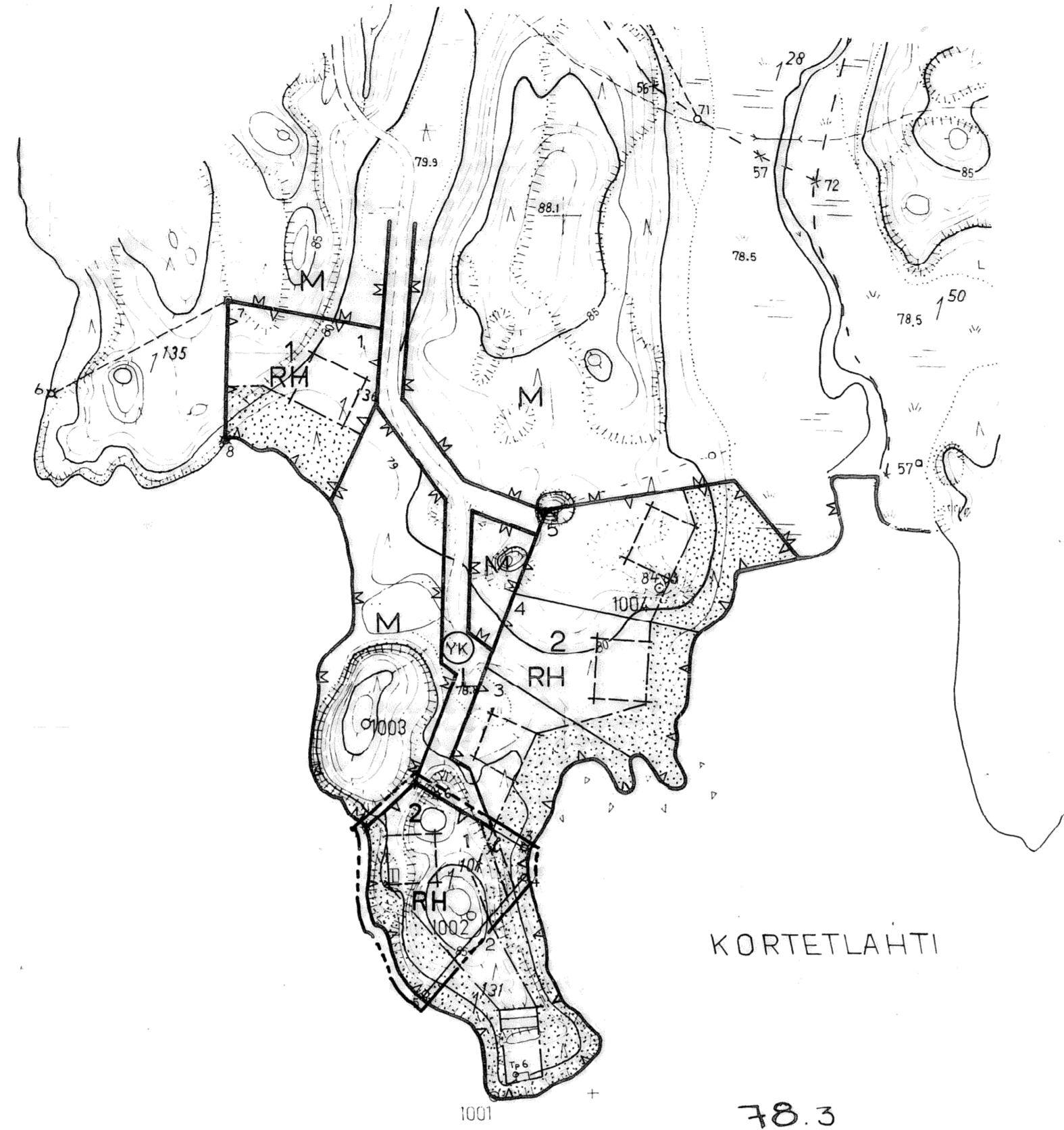
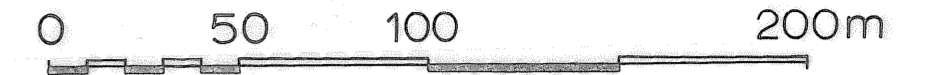


KANKAANPÄÄ VENESJARVI LAVAKSENLAHDEN RANTAKAAVA 1:2000



KANKAANPÄÄN KAUPUNGIN VENESJÄRVEN KYLÄN TILALLE LAVAKSENLAHTI RANTAKAAVA N:o 1:2000 TURUN JA PORTIN TÄÄNIÄ.
RANTAKAAVALLA MUODOSTUVAT:
KANKAANPÄÄN KAUPUNGIN VENESJÄRVEN KYLÄN LAVAKSENLAHDEN RANTAKAAVA-ALUEEN KORTTELILISTA N:o 2 OSA.

KAAVAMERKINNÄT JA KAAVAMÄÄRÄYKSET

- 3 M SEN KAAVA-ALUEEN ULKOPUOLELLA OLEVA VIIVA JOTA VAHVISTAMINEN KOSKEE
- ERI KAAVAMÄÄRÄYSTEN ALAISTEN ALUEEN OSIEN VÄLINEN RAJA
- KORTTELIN, KORTTELINOSAN JA ALUEEN RAJA
- 3, 3 KORTTELIN NUMERO, RAKENNUSPAIKAN NUMERO
- RAKENNUSPAIKAN OHJEELLINEN RAJA
- OHJEELLINEN RAKENNUSALA
ASUIN-, LOMA-ASUNTO- JA SAUNARAKENNUS ON PYRITTÄVÄ SIIJOITTAMAAN RAJAUKSEN SISÄPUOLELLE
- OHJEELLINEN KULKUYHTEYS
RAKENNUSPAIKAN OSA JOPKA KAUTTA JALANKUTKU YHTEISKÄYTTÄMÄLLE RAKENNUSPAIKALLE ON SALLITTU
1 M LEWYISTÄ POIKUA KÄYTTÄEN
- LUONNONTILASSA SÄILYTTÄVÄ RAKENNUSPAIKAN TAI ALUEEN OSA
RAKENNUSPAIKAN TAI ALUEEN OSA JOLLA ON SÄILYTTÄVÄ SEN PUUSTO JA JOLLE SAA RAKENTAA VAIN YHDEN
ENINTÄN 5M PITKÄN LAITURIN JA YHDEN VIEROKOROKSEN RAKENNUSPAIKALLA TAI ALUEEN JOKAISTA 50 M² KOHTI
- LOMA-ASUNTOALUE
ALUEELLE SAA RAKENTAA RAKENNUSPAIKKAA KOHTI VAIN YHDEN YKSIKERROKSEEN KERROSALALTAAN ENINTÄN
90 M² LOMA-ASUNNON SEKÄ YHDEN JOKO VARSINAISEN LOMA-ASUNNON YHTEYDESSÄ OLEVAN TAI ERILLISEN
YKSIKERROKSEEN KERROSALALTAAN KORKEINTAAN 20 M² SAUNARAKENNUKSEN. LISÄKSI RAKENNUSPAIKKAA
KOHTI SAA RAKENTAA YHDEN YKSIKERROKSEEN HUOLTO-, VARASTO- JA AUTOSUOJARAKENNUKSEN SEKÄ YHDEN
KUIVAKÄYMÄLÄN JOIDEN YHTEENLASKETTU POHJAPINTA-ALA SAA OLLA KORKEINTAAN 40 M². EDELLEEN RAKEN-
NUSPAIKALLE ON RAKENNETTAVA SAUNA- JA PESUVESIEN MAAHAN IMETTÄMISTÄ VARTEN HIEKKASUODATTIMEL-
LA VARUSTETTU IMETTYSKALVO SITEN SITEN SE SIIJOITU LUONNONTILASSA SÄILYTTÄVÄLLE RAKENNUSPAIKAN
OSALLE. KUIVAKÄYMÄLÄ ON SIIJOITETTAVA Vähintään 40 M² PÄIHEN RANTAVIIKASTA. LISÄKSI RAKENNUSPAIK-
KAA KOHTI SAA RAKENTAA VAIN YHDEN ENINTÄN 5M PITKÄN LAITURIN JA YHDEN VIEROKOROKSEN

KAAVA-ALUEEN KÄSITTÄVÄLLE LOMA-ASUNTOALUEELLA ON SALLITTUA VAIN YHDEN RAKENNUSPAIKAN
MUODOSTAMINEN.

JYVÄSKYLÄSSÄ ... 5.9.85 ... KUUN 20 ... PÄIVÄNÄ 1975.

Ilkka Jalakanen
ILKKA JALAKANEN, DIPL. INS.

KANKAANPÄÄN KAUPUNGINVALTUUSTON HYVÄKSYMISPÄÄTÖS ... 21.4.1980

TURUN JA PORTIN LÄÄNINHALLITUKSEN VAHVISTAMISPÄÄTÖS ... 10.9.1980

Venesjärvi