

KANKAANPÄÄ, VERTTUU KOIVUNIEMEN RANTA-ASEMA- KAAVAN MUUTOS 1:2000

RANTA-ASEMAKAAVA, JOKA KOSKEE KANKAANPÄÄN KAUPUNGIN
VIHTELJÄRVEN KYLÄSSÄ KIINTEISTÖÄ IRJALA 13:32.

RANTA-ASEMAKAAVAN MUUTOKSELLE MUODOSTUU KORTTELI NRO
6.

RANTA-ASEMAKAAVAA KOSKEVAT MERKINNÄT JA MÄÄRÄYKSET:

Loma-asunnon korttelialue, jonka rakennuspaikalla sijaitsee nyt rantasauna 25k-m².
Rakennuspaikalle saadaan sijoittaa loma-asunto ja erillinen rantasauna.
Rakennuspaikalle osoitettava suurin sallittu kokonaisrakennusoikeus on yhteensä 110k-m². Loma-asunnon
kerrosala saa olla enintään 85k-m². Erillisen saunarakennuksen kerrosala saa olla enintään 25k-m².

RA-2

Korttelialueelle sijoitettavan loma-asunnon tulee olla yksikerroksinen ja yksiasuntoinen.
Rakennus saadaan korvata samanlaisella määritellyn rakennusoikeuden käsittävällä uudella rakennuksella,
joka sopeutuu ympäröivään rakennuskantaan ja maisemaan ottaen muutoin huomioon edellä mainitut raken-
tamismääräykset.

rs

Rakennusala, jolle kaavassa sallittu saunarakennus tulee sijoittaa.

ri

Rakennusala, jolle kaavassa sallittu lomarakennus tulee sijoittaa.

--- 3m sen kaava-alueen ulkopuolella oleva viiva, jota vahvistaminen koskee.

— Korttelin tai alueen raja.

6/1

Rakennusala, jolle kaavassa sallitut rakennukset tulee sijoittaa.

6/1

Korttelin numero / rakennuspaikkojen enimmäismäärä korttelissa.

1

Rakennuspaikan numero.

KOIVUNIE

Rantakaavatie/ tien nimi

ajo

Säilyvä ajotieyhteys

YLEISTÄ:

RAKENNUKSET:

Lomarakennusten on oltava pääasiassa puurakenteisia, jotka ovat maastoon ja ympäristöön soveltuvia, jol-
loin niiden julkisivut on tarpeen mukaan maalattava tai muutoin käsiteltävä tumman tai himmeän sävyisiksi.
Vanhat rakennukset saadaan käsitellä tai maalata niiden alkuperäisillä väreillä ja varustaa alkuperäisillä ka-

teilla. Rakennusten katteet on oltava heijastamatonta pinnaltaan. Korttelissa aiempien tuhoutuneiden raken-
nusten sijaan uusittavien rakennusten sijoittelussa ja rakennustyylissä on lisäksi otettava huomioon, että ne
soveltuvat vanhaan vallitsevaan rakennuskantaan, ympäristöön ja maisemaan.

RAKENNUSTEN SIJOITTELU RAKENNUSPAIKOILLE:

Uudet ja uudistettavat rakennukset tulee sijoittaa rakennuspaikalle vähintään 5m:n etäisyydelle rakennuspai-
kan rajoista ja muutoin rakennusalan rajauksella osoitetun alueen sisäpuolelle.
Lisäksi uudisrakennusten mahdollinen pengerrystyö ja muikin maaperän käsittelyyn liittyvä työ rakennusten
perustusvaiheessa on tehtävä ympäristöä vahingoittamatta ja siihen sopeuttamalla sekä se on maisemoita-
va. Rannan rantapuusto tulee säilyttää 10 m:n levyisellä vyöhykkeellä. Laitureiden on sijoiteltava, väriytyk-
seltään ja muodoltaan sopeuduttava rantamaisemaan.

JÄTEVESIEN KÄSITTELY JA JÄTEHUOLTO:

Loma-asunnon korttelialueella hyväksytyt jätteidenpoistomenetelmät ovat: pääasiallisesti umpisäiliö ja pois-
kujuttaminen, kuivakäymälä: mm. kompostikäymälä tai tiivis säiliöinen muu kuivakäymälä.
Kuivakäymälän jätteen jälkikompostointipaikka, muut kompostointipaikat ja kiinteiden jätteiden keräilyvälineet
on sijoitettava niin, että jätteen käsittelystä ei aiheudu viihtyvyys-, terveys- tai ympäristöhaittaa.

Pesuveudet on käsiteltävä yleisen viemäriverkoston ulkopuolella sijaitsevien kiinteistöjen jätevesien käsittelys-
tän annettun lainsäädännön ja Kankaanpään kaupungin ympäristönsuojelumääräysten edellyttämän vaatimus-
tason mukaisesti. Pienpuhdistamossa tai maasuodatuksessa käsitelty puhdistettu jätevesi on ensisijaisesti
imeytettävä maahan.

Jätevesien käsittelylaitteisto ja puhdistettujen jätevesien purkupaikka on sijoitettava vähintään 20 metrin
päähen keskivedenkorkeuden mukaisesta rantaviivasta.

Kiinteät jätteet tulee kerätä astioihin poiskuljettamista varten ja niiden pohja on oltava vedenpitävä.

Jätehuolto on yleisestikin hoidettava siten, ettei jätteistä aiheudu haittaa naapureille ja ettei saasteita joudu
vesistöön, pohjaveteen eikä juomavedenottoihin.

LUVIALLA 01. PÄIVÄNÄ HUHTIKUUTA 2016

RANTA-ASEMAKAAVAN LAATIJA
MAANMITTAUSTEKNIKKO

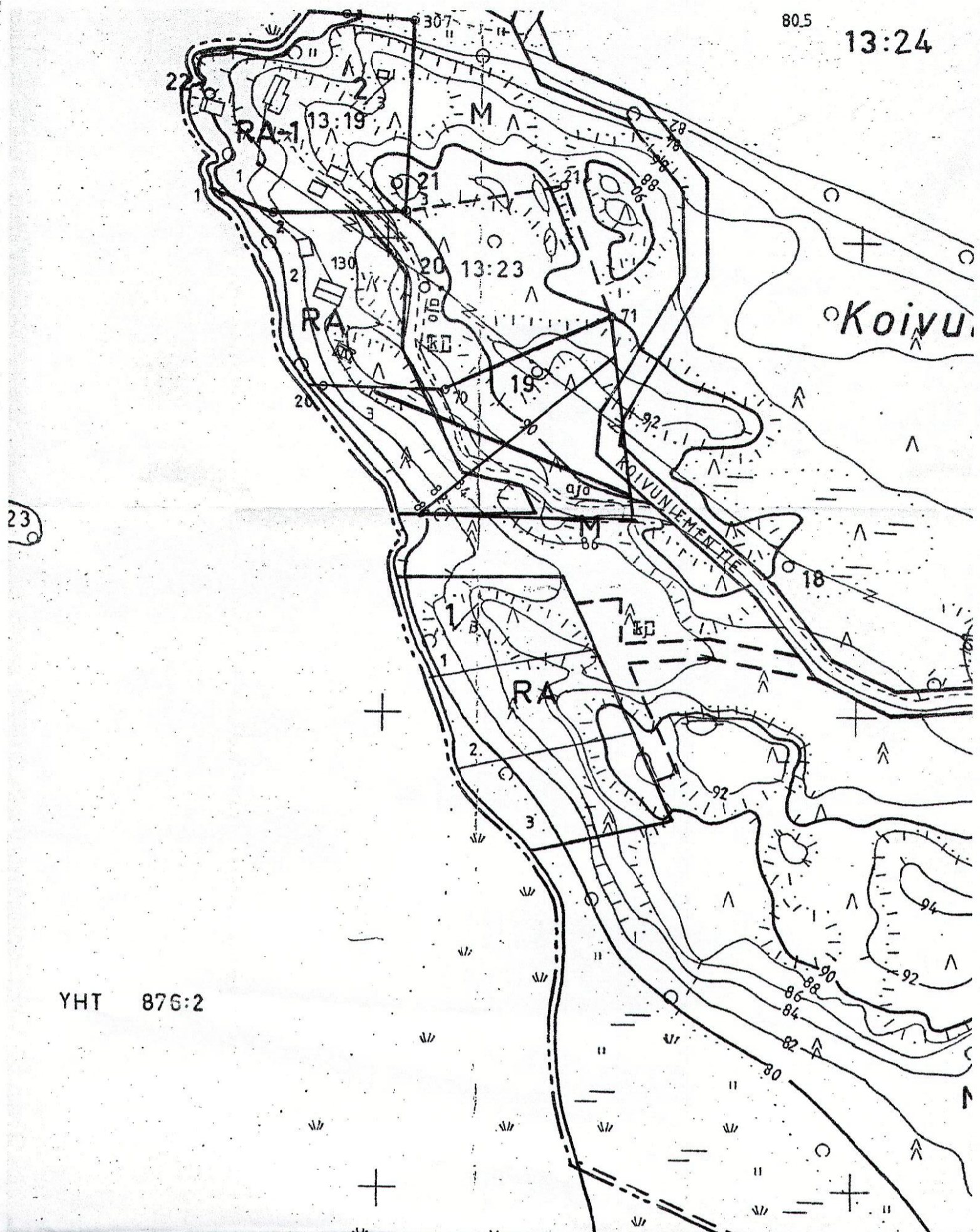
Veikko Kuusinen
VEIKKO KUUSINEN

Asemakaavaluonnos nähtävillä 04.05.-18.05.2016
Asemakaavaehdotus nähtävillä 13.06.-12.07.2016
Kaupunginhallitus 05.09.2016 § 276

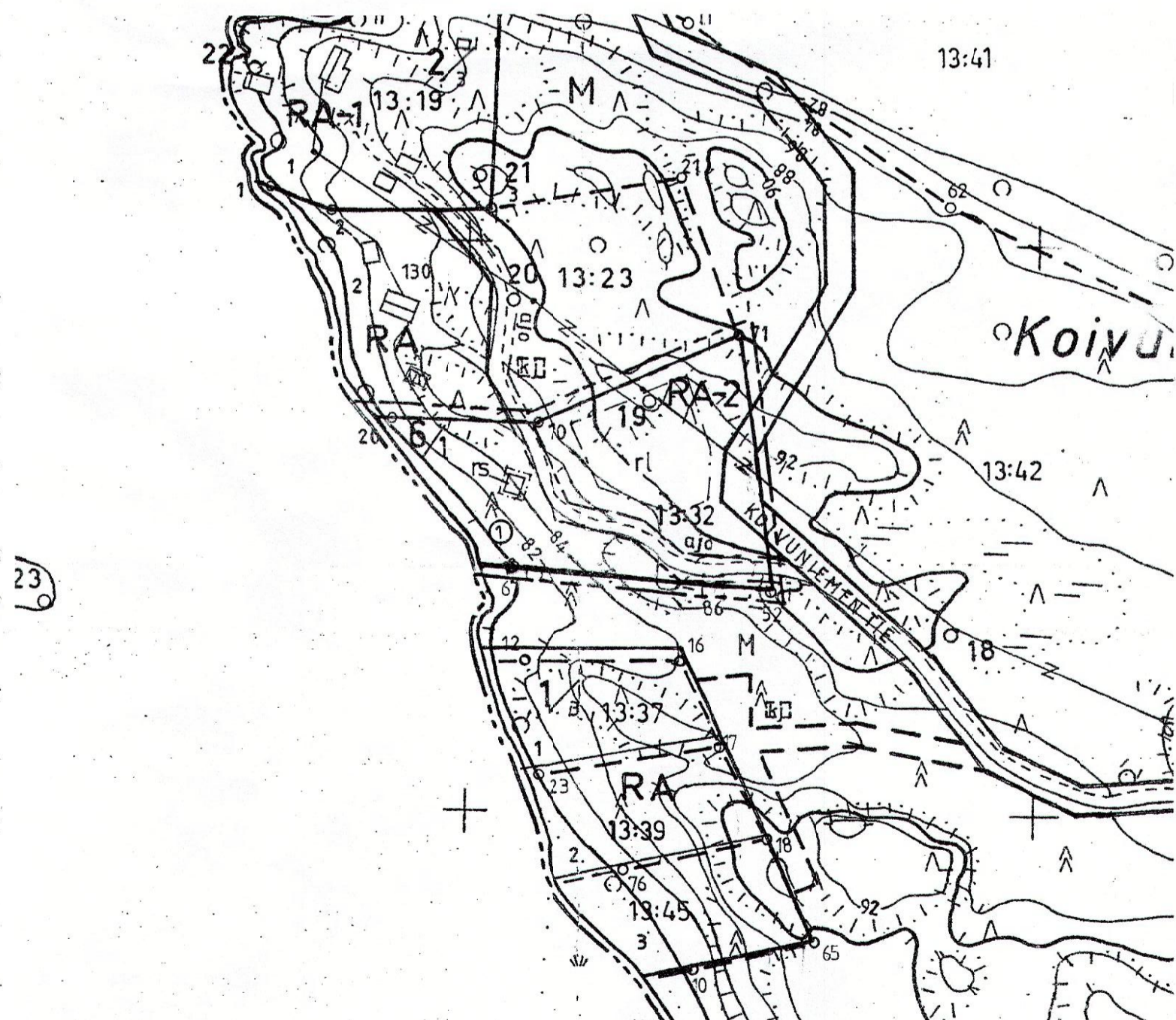
Kaupunginvaltuusto
Kankaanpään kaupunginvaltuuston
kokouksessaan 12.9.2016 § 64 hyväksymä.
Kankaanpäässä lokakuun 18. päivänä 2016
Viran puolesta

Anna Vanhahonko
pöytäkirjanpitäjä

MUUTETTAVA KOIVUNIEMEN RANTA-ASEMAKAAVA 1:2000:



MUUTETTU KOIVUNIEMEN RANTA-ASEMAKAAVA 1:2000:



Pohjakarttaa on täydennetty kiinteistö- ja maastotietojen osalta käsiteltävältä alueelta.

Kaavoituksen pohjakartta 1:2000 Mittausluokka 3	Kartan laatija Teknikko Veikko Kuusinen
Kunta KANKAANPÄÄ Kylä VIHTELJÄRVI	Ilmakuvaus 1964, 1976 Kartoitusmenetelmä STEREOKARTOITUS TOPOCART + TÄYDENTÄVÄ MAASTOMITTAUS
Tila 13:19, 13:23, 13:24, 13:28	Koordinaattijärjestelmä Likim. KKJ Korkeusjärjestelmä N 60
Lääni TURUN JA PORIN	Kartta hyväksytty 24.11.1995 <i>Zulasko</i>